

# Il cammino verso Medicina



SAPIENZA  
UNIVERSITÀ DI ROMA



Progetto Un Ponte tra Scuola e Università  
11 Maggio 2016

# WALKING TOWARDS MEDICINE

IL NUOVO CAMMINO VERSO LA MEDICINA  
PER I GIOVANI

con la collaborazione dell'ORDINE DEI MEDICI della Provincia di Roma

A word cloud graphic featuring various terms related to medicine and education. The words are arranged in a cluster, with some appearing in larger, bolder fonts than others. The colors used are dark red, light grey, and white. The terms include:

- STESSE PROGETTO
- MEDICINE
- CONOSCI UNIVERSITA
- WALKING ADMISSION
- MEDICINA
- IN
- SAPIENZA
- ORIENTAMENTO MEDICO DOCTOR
- TEST
- SURGERY
- MEDICI VITA
- RETE

# *“Il cammino verso Medicina”*

Preparare i giovani del quarto e quinto  
anno della scuola superiore

*“insieme”*

ad affrontare e superare:

- La prova d'ammissione
- Le materie del primo anno di corso

*In Italiano e in Inglese*

# WALKING TOWARDS MEDICINE

DICEMBRE

FEBBRAIO

NOVEMBRE

3.  
"VIVI UNA MATTINA  
UNIVERSITARIA!"

4.  
PRESENTAZIONE DEL  
PROGETTO  
"ORIENTAMENTO IN  
RETE"

5.  
CORSI ONLINE  
PROGETTO  
"ORIENTAMENTO IN  
RETE"

OTTOBRE

2.  
ORIENTA MEETING:  
➤ PSICOLOGI  
➤ MEDICI  
➤ DOCENTI

4 5 6

6.  
CORSI IN  
PRESENZA  
PROGETTO  
"ORIENTAMENTO IN  
RETE"

AGOSTO

TEST DI  
AMMISSIONE

SETTEMBRE

SETTEMBRE

1.  
TEST DI  
ORIENTAMENTO  
"CONOSCI TE  
STESSO"



STESSOTE PROGETTO  
MEDICINE ALBO  
CONOSCI UNIVERSITA IN  
WALKING ADMISSION SAPIENZA  
ORIENTAMENTO MEDICO DOCTOR  
SURGERY TEST  
MEDICI VITA  
RETE



FASE 1

# "CONOSCI TE STESSO"

QUESTIONARIO DI AUTOVALUTAZIONE  
PER L'ORIENTAMENTO PRE-UNIVERSITARIO

*a cura di*

*Prof. Gianvittorio Caprara e Prof. Claudio Barbaranelli*

Informazioni sul  
questionario

Accesso al questionario  
(recupero password)

Registrazione utenti

# "CONOSCI TE STESSO"

E' costituito da 260 domande ed è articolato in **tre sezioni**:

## 1. Profilo di Personalità

Permette di ordinare la conoscenza che lo studente ha di sé, consentendo di renderlo più consapevole circa i propri punti di forza e le possibili aree di miglioramento.

## 2. Orientamento Accademico

Consente di orientare lo studente verso la scelta della facoltà, tenendo conto del contributo di diverse variabili, come, ad esempio, quanto è desiderabile iscriversi a un certo corso di laurea, quanto ci si ritiene capaci di dominare le difficoltà che i diversi corsi di studio comportano e, non ultimo, quanto incide l'approvazione percepita da parte delle persone importanti - come genitori, insegnanti o amici - in merito alle proprie possibili scelte.

Sono state prese in considerazione i seguenti percorsi formativi:

- Scienze biomediche (medicina, farmacia, odontoiatria, veterinaria)

## 3. Orientamento Professionale

Si propone di dare informazioni di orientamento relative ai percorsi professionali che potrebbero essere più congrui con gli studi da intraprendere e le capacità personali percepite dallo studente.

Il punteggio prende in considerazione le capacità relative a differenti professioni o occupazioni.

Queste vengono raggruppate nelle seguenti grandi aree:

- **Area medica**  
Comprende le seguenti occupazioni: farmacista, fisioterapista, medico, odontoiatra, veterinario.

# ORIENTA MEETING

Intervengono il Rettore della Sapienza Università di Roma e il Presidente dell'Ordine dei Medici della Provincia di Roma

Gestione dell'ansia e della paura del fallimento: ostacoli per l'accesso alla Facoltà di Medicina e per il successo accademico

Trasformare la motivazione estrinseca in intrinseca: basare la scelta universitaria sulle proprie attitudini aiuta a raggiungere l'obiettivo

La Figura del Medico vista dall'OMCEO

Potenzialità formative del Progetto "Orientamento in Rete".





# VIVI UNA MATTINA UNIVERSITARIA!



Le Facoltà di Medicina saranno aperte a piccoli gruppi di studenti che potranno partecipare a una mattinata di lezioni per vivere da vicino l'esperienza del mondo universitario



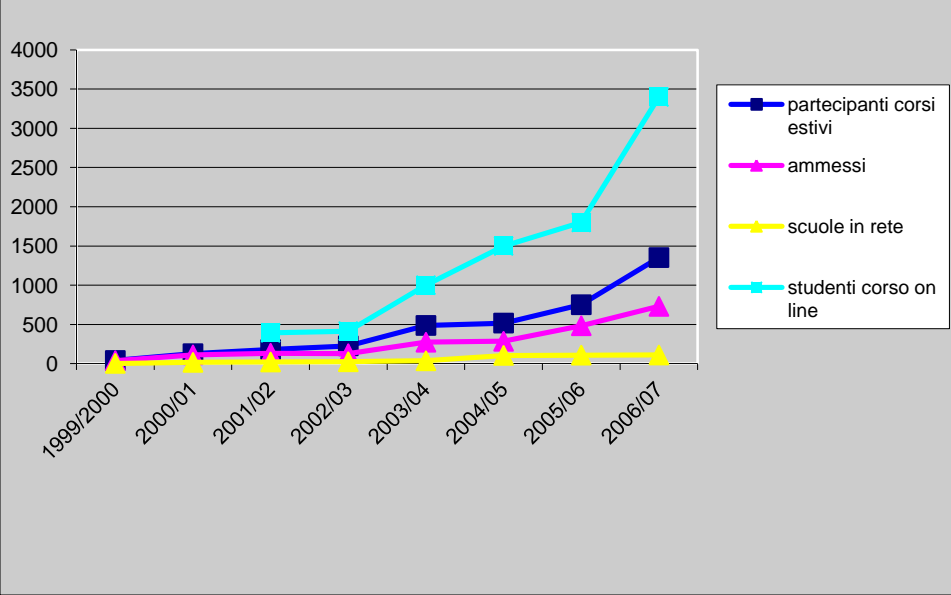


# Progetto Orientamento in Rete

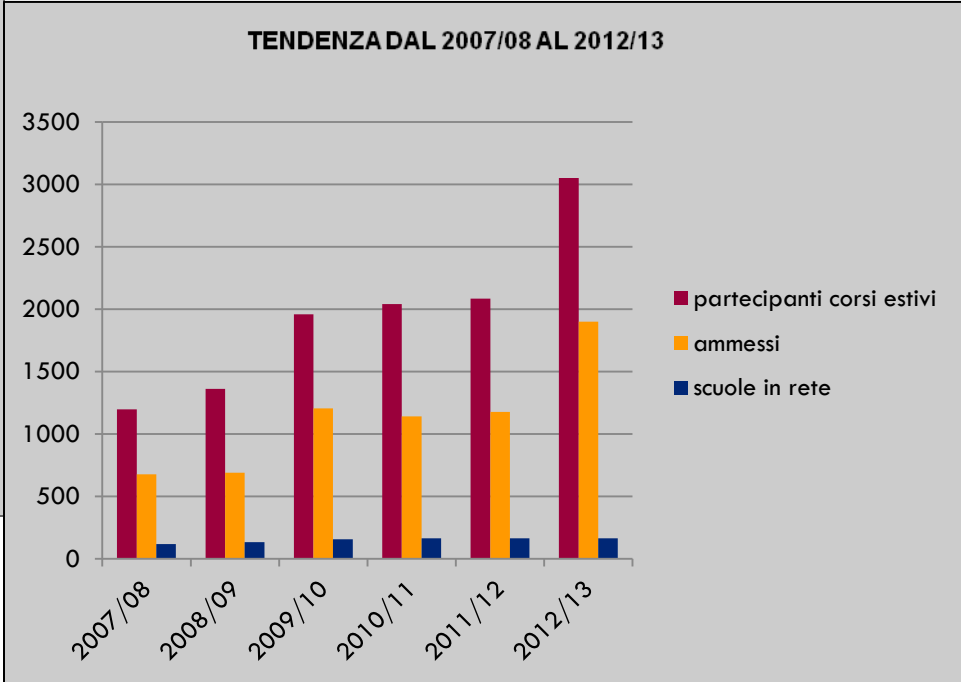
## Progetto di Orientamento e di Riallineamento sui saperi minimi

1999-2016

TENDENZA 1999/2000 - 2006/2007



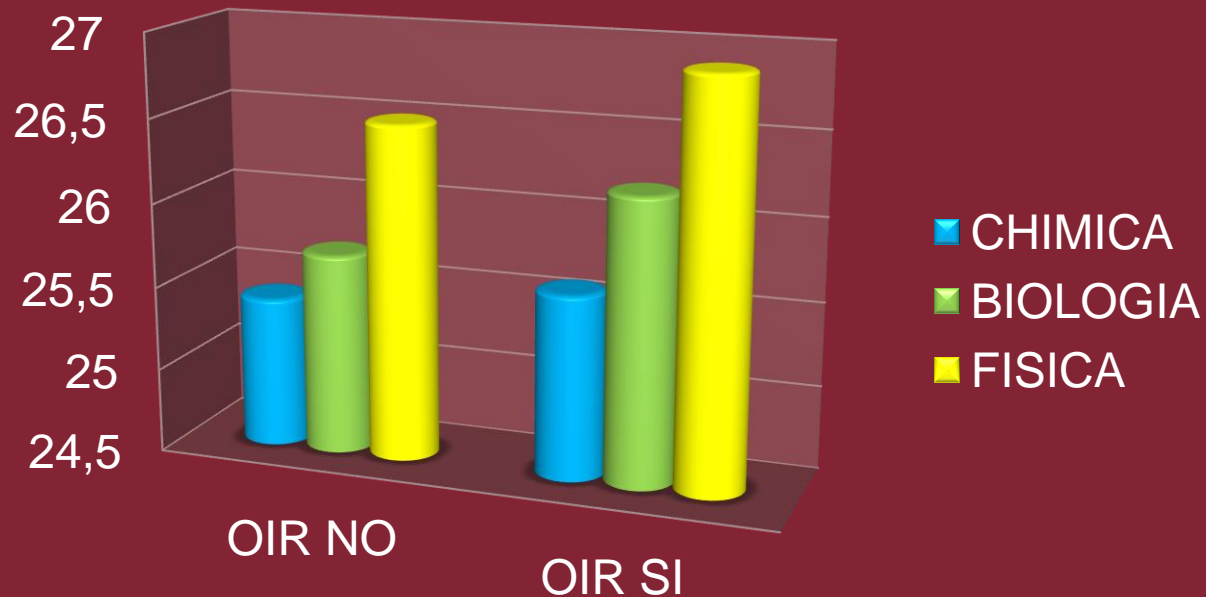
TENDENZA DAL 2007/08 AL 2012/13



Uno dei primi esempi di cooperazione interistituzionale nato da un Protocollo d'Intesa tra Scuola e Università.

# Efficacia risultati sugli studenti di medicina dal 2011 al 2014

## Successo negli esami del primo anno di Medicina



- **Migliori risultati agli esami di:**
  - Fisica Medica
  - Chimica
  - Biologia e Genetica
- **Media agli esami più alta**

# IL CORSO è articolato in 2 MODULI IN ITALIANO E IN INGLESE

## 1. MODULO ONLINE

FASE 5

CORSO ON-LINE E/O A SCUOLA



## 2. MODULO IN PRESENZA

FASE 6



**CORSI IN PRESENZA di 70 ore  
PER TUTTI GLI STUDENTI  
(25 ore Biologia, 17 ore Chimica,  
10 ore Matematica, 10 ore Fisica, 8 ore Logica)**

presso le seguenti sedi:

- Policlinico Umberto I
- Ospedale Sant'Andrea

**IN ITALIANO**

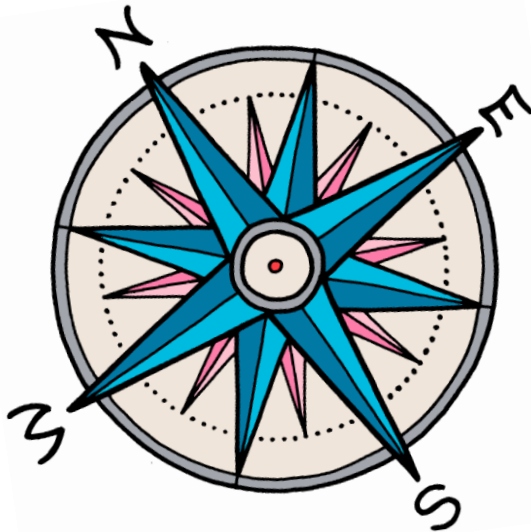
**- Dal 18 al 31 agosto**

**IN INGLESE**

**- Dal 18 al 29 LUGLIO**

**Per comunicare e ... per saperne di più:**

[www.orientamentoinrete.it](http://www.orientamentoinrete.it)



Scrivete a:

[orientamento.inrete@libero.it](mailto:orientamento.inrete@libero.it)

Tutte le news verranno pubblicate sui siti:

[www.orientamentoinrete.it](http://www.orientamentoinrete.it)

[www.uniroma1.it](http://www.uniroma1.it)



Bacheca

Info

Attività degli amici (1+)

Foto

1938

di "Mi piace"

**1999-2016**

Crea Pagina

Ricevi aggiornamenti tramite RSS

Segnala Pagina

Condividi

# PROGETTO ORIENTAMENTO IN RETE

Mi piace

Università · Roma

Bacheca

PROGETTO ORIENTAMENTO IN... · Tutti (più recente)

Condividi: Post Foto

Scrivi qualcosa...

[www.orientamentoinrete.it](http://www.orientamentoinrete.it)